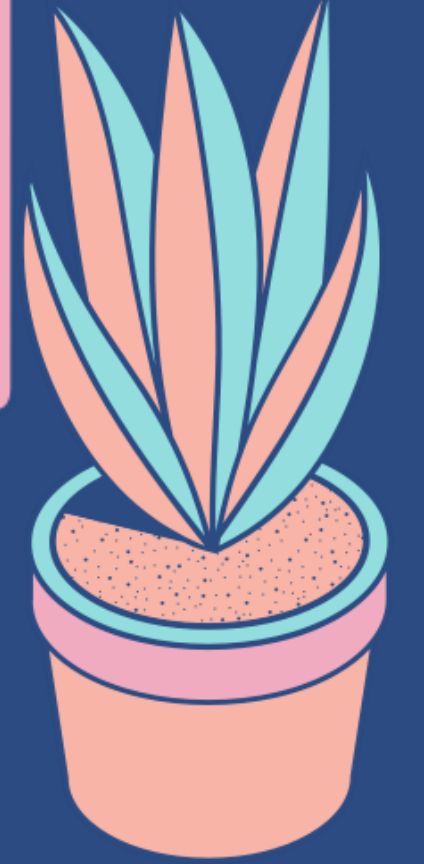
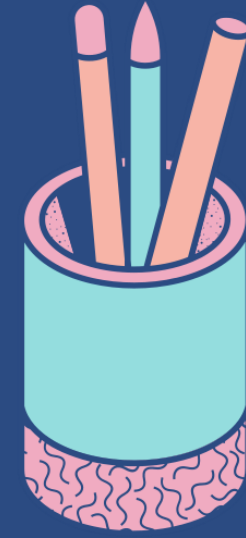




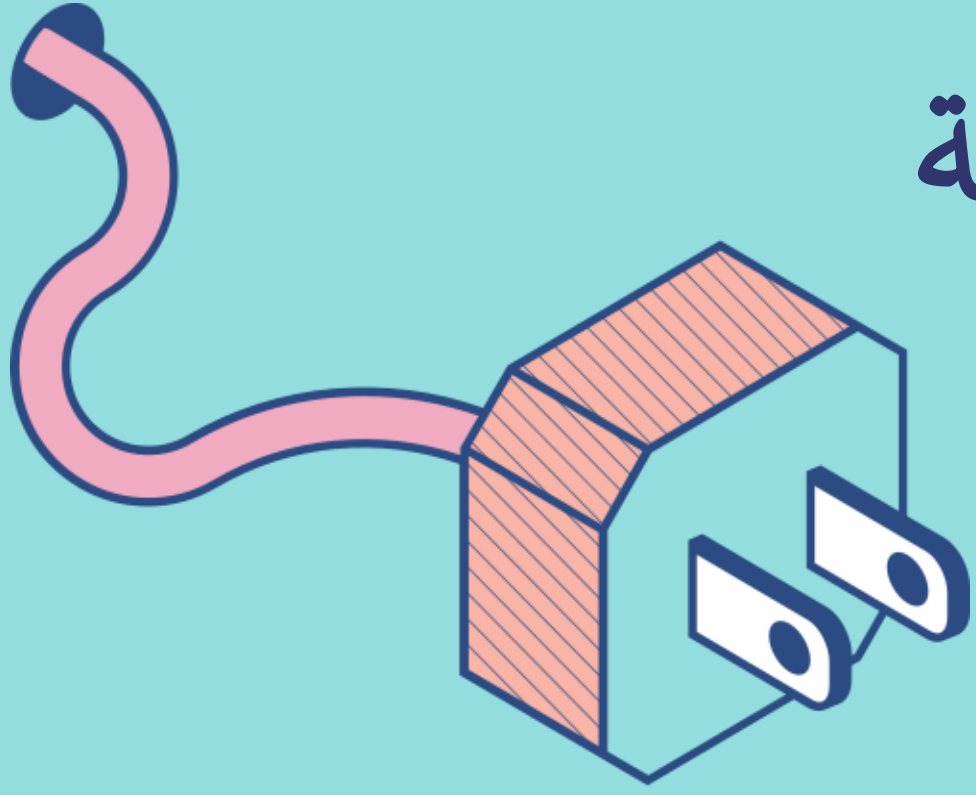
# خطة الجمعية لعام 2026م





جمعية  
محبة للتنمية الأسرية

# التوجهات الاستراتيجية لجمعية محبة 2026 - 2023



- ١- تعزيز جودة الحياة الأسرية عبر بناء قدرات أفراد الأسرة.
- ٢- العمل على إيجاد وفتح مراكز متخصصة تخدم أفراد المجتمع في محافظة الجبيل.
- ٣- الإنتاج الإعلامي التوعوي.
- ٤- تطوير البناء المؤسسي للجمعية.
- ٥- إقامة شراكات فاعلة ومتنوعة مع مختلف الجهات ذات العلاقة للوصول إلى التكامل.
- ٦- الإستدامة المالية.
- ٧- اعداد وتطوير الممارسين الأسريين.
- ٨- الدراسات والبحوث والتقارير الإحصائية الأسرية.

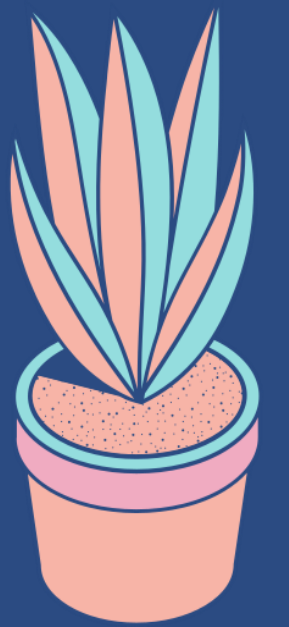


# المبادرات الرئيسية لعام 2026م

محفظة المشاريع  
والاستثمار الاجتماعي

محفظة الاستدامة

محفظة مشاريع  
صناعة الأثر





# محفظة مشاريع صناعة الأثر



5 ————— 4 ————— 3 ————— 2 ————— 1

مركز الحماية  
الأسرية وحماية  
الطفل

مركز محبة  
للإرشاد والإصلاح  
الأسري

مركز شمل

مركز التوعية  
الأسرية  
( واعي )

أكاديمية الأسرة



# مبادرات محفظة صناعة الأثر

## مركز محبة للإرشاد والإصلاح الأسري

يهدف مركز محبة للإرشاد والإصلاح الأسري إلى تقديم الاستشارات الأسرية والتربوية والاجتماعية والسلوكية عبر مجموعة متنوعة من القنوات عبر الهاتف الاستشاري والإرشاد الإلكتروني والإرشاد بالمقابلة والإصلاح وفض النزاعات

## مركز الحماية الأسرية وحماية الطفل

نهدف إلى حماية الأسرة من العنف وتوفير بيئة آمنة للأطفال وتقديم حلول لحل الأزمات وتقديم برامج تأهيلية للحماية من العنف وبرامج تعديل سلوك المعتدين وجلسات إرشادية ومراقبة ومتابعة الحالات بعد انتهاء الخدمة

## مركز شمل

يتم تنفيذ خدمات الرؤية والزيارة ونقل الحضانة بالشراكة مع وزارة العدل للأسر المنفصلة وذلك مساهمة في بناء بيئة آمنة للأطفال بديلاً عن مراكز الشرطة وشعب تنفيذ الأحكام

## مركز التوعية الأسرية ( واعي )

تهدف الى توعية و تثقيف افراد المجتمع بالمقومات الأساسية للاستقرار الاسري وتأهيل وتطوير الكوادر في مجالات التنمية الاسرية

## اكاديمية الاسرة

نهدف من خلال اكاديمية الأسرة الى تعزيز مهارات جودة حياة الاسرة والتمكين الأسري عبر تقديم مجموعة من البرامج التدريبية المتنوعة

## الشريحة المستهدفة

المرأة  
الرجل  
الشباب ( ذكور واناث )  
كبار السن

المرأة المعنفة  
الرجل المعنف  
الطفل المعنف  
المراهقين المعنفين  
كبار السن المعنفين

أطفال الأسر  
المنفصلة الأزواج  
المنفصلين

أفراد المجتمع

كبار السن  
الرجل  
المرأة  
الشباب (ذكور واناث)  
الطفل



# برامج ومشاريع محفظة صناعة الأثر





جمعية  
محبة للتنمية الأسرية

# المؤشرات الرئيسية لمحفظة صناعة الأثر

نسبة الأسر اللذين تم حل  
مشكلاتهم قبل وصولها  
للمحاكم

%15

نسبة خفض النزاعات الأسرية  
الواردة للجمعية

%70

نسبة زيادة المهارات الأسرية  
لدى المستفيدين

%50

عدد الخدمات المقدمة  
600

عدد المستفيدين  
40,800

نسبة رضا المستفيدين

%95

نسبة زيادة الوعي لدى الأسر  
المستفيدة من البرامج  
التوعوية

%50

نسبة حالات الأسر المنفصلة  
المحولة إلى المنزل بالتراضي

%10

نسبة اغلاق حالات الحماية  
من العنف  
%95

نسبة تمكين المرأة اقتصاديا  
%20



نحو أسرة متماسكة



جمعية  
محبة للتنمية الأسرية

# محفظة الاستدامة

5 ————— 4 ————— 3 ————— 2 ————— 1

استدامة كفاءة  
الانفاق.

استدامة التمييز  
المؤسسي.

استدامة  
الموارد المالية  
والاستثمار.

استدامة بيئة  
العمل.

استدامة الصورة  
الذهنية.



# مبادرات محفظة الاستدامة



| استدامة كفاءة الانفاق   | استدامة التمييز المؤسسي   | استدامة الموارد المالية والاستثمار (التبرعات)   | استدامة بيئة العمل   | استدامة الصورة الذهنية  |
|---|---|---|--|---|
| تسعى الجمعية من خلال هذه المبادرة الى ضبط عمليات وإجراءات الصرف وفق الموازنة التقديرية المعتمدة، كما نسعى لاستثمار الفائض المالي الاستثمار الأمثل بما يحقق عوائد مالية تغطي المصاريف الادارية | نهدف من هذه المبادرة خلال هذا المشروع الى استدامة التميز المؤسسي عبر تطبيق افضل الممارسات والمعايير المحلية والعالمية وتطبيق معايير الحوكمة والتحسين والتطوير المستمر للعمليات والإجراءات ورصد ومتابعة الخطة التنفيذية عبر قياس مؤشرات الاداء | نهدف من هذه المبادرة خلال هذا المشروع الى العمل على تحقيق الاستدامة المالية للجمعية عبر التسويق والاستثمار والشراكات الاستراتيجية | نسعى من خلال هذه المبادرة الى بناء بيئة عمل محفزة وداعمة للإبداع والابتكار وتطوير مهارات وقدرات العاملين ليصبح ذو كفاءة وفعالية بما يساهم في تحقيق اهداف الجمعية | تستهدف الجمعية من هذه المبادرة استدامة صورتها الذهنية الداخلية والخارجية مع ذوي المصلحة والمجتمع عبر التعريف بخدمات الجمعية والتواصل الداخلي والخارجي والمشاركات الوطنية والمحلية |

## الشريحة المستهدفة

|                   |                   |  |          |                   |
|-------------------|-------------------|--|----------|-------------------|
| الجمعية والعاملين | الجمعية والعاملين | رجال وسيدات الاعمال المؤسسات المانحة منصات التبرعات الحكومية المسؤولية الاجتماعية بالشركات والبنوك | العاملين | المجتمع والعاملين |
|-------------------|-------------------|--|----------|-------------------|





# برامج ومشاريع محفظة الاستدامة

## استدامة كفاءة الانفاق

الرقابة المالية

إدارة الحسابات

اصدار التقارير

متابعة الاستثمار

## استدامة التميز المؤسسي

الرصد والمتابعة  
والتقييم

نمذجة خدمات  
الجمعية

تطبيق معايير  
التميز

تطوير السياسات  
واللوائح

## استدامة الموارد المالية والاستثمار

تبرعات الأفراد

كبار المانحين

تسويق البرامج

تسويق المشاريع  
الاستثمارية

بناء شراكات  
استراتيجية مع  
الداعمين

## استدامة بيئة العمل

تطوير مهارات فريق  
العمل

التوظيف  
واستقطاب  
الكفاءات

بناء وتمكين  
الصف الثاني

تطوير بيئة  
العمل (الولاء و  
الانتماء)

استقطاب المتطوعين  
واستثمارهم

التحول الرقمي

## استدامة الصورة الذهنية

التعريف  
بالجمعية  
وخدماتها

المشاركة في  
المناسبات  
والفعاليات الوطنية  
والمحلية

إقامة الاحتفالات  
الداخلية والخارجية





جمعية  
محبة للتنمية الأسرية

# المؤشرات الرئيسية لمحفظة الاستدامة



موظفين جدد

5

رسالة SMS ترويجية

1000

خبر صحفي

4

مشاركة محلية

4

مادة تعريفية وترويجية  
بخدمات وبرامج الجمعية

10

نسبة رضا العاملين

%95

نسبة معالجة الشكاوى

%90

نسبة انجاز الخطة  
التنفيذية

%95

المشاركة في جوائز التميز

1

دورات تدريبية وتطويرية  
لكل موظف

1

تغطية احتياج الجمعية

من المتطوعين

%100

عدد الشراكات

الاستراتيجية

3

تغطية مصاريف البرامج  
والأنشطة المعتمدة

90%

عدد المشاريع الاستثمارية  
التي ساهمت فيها الجمعية أو  
تملكتها

1

التبرعات والدعم المقدم  
للجمعية





جمعية  
محبة للتنمية الأسرية

# محفظة المشاريع والاستثمار الاجتماعي



1

مشاريع الإسناد  
الحكومي

2

الاستثمار الاجتماعي

3

الاستثمار العام





جمعية  
محبة للتنمية الأسرية

# مبادرات محفظة المشاريع والاستثمار الاجتماعي



## الاستثمار العام

يهدف إلى إيجاد قنوات استثمارية تساهم في تحقيق التنوع في إيرادات الجمعية وتحقيق الاستدامة المالية للجمعية.

## الاستثمار الاجتماعي

يهدف إلى المساهمة في إيجاد حلول لبعض الاحتياجات الاجتماعية التي يحتاجها المجتمع مع الاستفادة المادية للجمعية.

## مشاريع الإسناد الحكومي

يهدف إلى الفوز بأحد مشاريع الإسناد الحكومي في مجال اختصاص الجمعية بشكل مباشر أو من الباطن بما يساهم في تحقيق التنوع في إيرادات الجمعية وتحقيق استدامة ماليه للجمعية

## الشريحة المستهدفة

المؤسسات المانحة  
كبار رجال وسيدات الاعمال  
عموم المجتمع المسؤولة الاجتماعية بالشركات  
والبنوك

أفراد المجتمع

الجهات الحكومية  
الجمعيات الاهلية



# برامج ومشاريع محفظة المشاريع والاستثمار الاجتماعي

## الاستثمار العام

- المساهمة في الصندوق الوقفي لجمعيات المنطقة الشرقية.
- شراء مبنى استثماري.

## الاستثمار الاجتماعي

- إنشاء نادي محبة الاجتماعي لطالبات المرحلة الابتدائية.

## مشاريع الاسناد الحكومي

- العمل على استمرار عقد إدارة وتشغيل مركز الحماية الاسرية وحماية الطفل بالجبل





# المؤشرات الرئيسية لمحفظة المشاريع والاستثمار الاجتماعي

حملة تسويقية للمشاريع  
الاستثمارية

1

عدد فرص الاستثمار  
الاجتماعي المستهدفة

1

عدد المشاريع  
الاستثمارية المستهدفة

2

عدد المشاريع الحكومية  
المستمرة

1





# خطة برامج جمعية محبة للتنمية الأسرية والمراكز التابعة لها

