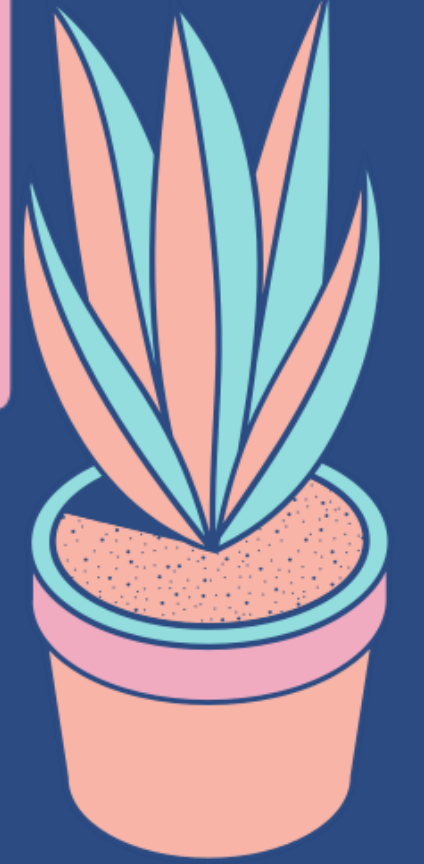




جمعية  
محبة للتنمية الأسرية

# أهداف وخطة الجمعية لعام 2024م





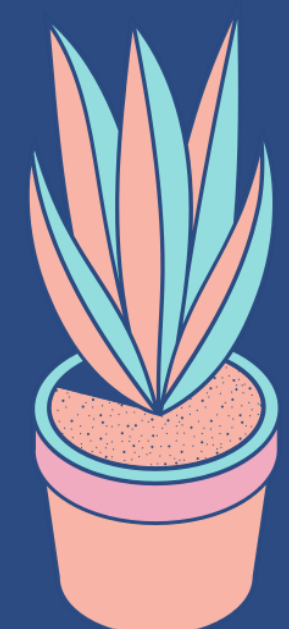
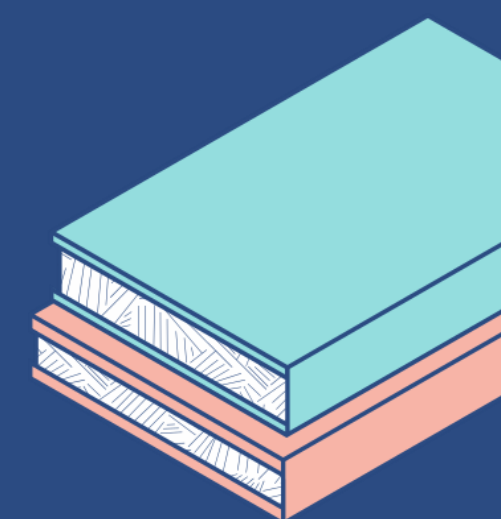
جمعية  
محبة للتنمية الأسرية

## التوجهات الاستراتيجية لجمعية محبة

- ١- تعزيز جودة الحياة الأسرية عبر بناء قدرات أفراد الأسرة.
- ٢- فتح مراكز متخصصة تخدم أفراد المجتمع في محافظة الجبيل.
- ٣- الإنتاج الإعلامي التوعوي.
- ٤- تطوير البناء المؤسسي للجمعية.
- ٥- إقامة شراكات فاعلة ومتنوعة مع مختلف الجهات ذات العلاقة.
- ٦- الإستدامة المالية.
- ٧- اعداد وتأهيل وتطوير الممارسين الأسريين.



جمعية  
محبة للتنمية الأسرية



# المبادرات الرئيسية لعام 2024م

محفظة المشاريع  
والاستثمار  
الاجتماعي

محفظة الاستدامة

محفظة مشاريع  
صناعة الأثر



# محفظة مشاريع صناعة الأثر



6 ————— 5 ————— 4 ————— 3 ————— 2 ————— 1

الانتاج الإعلامي  
التوعوي

مركز حماية

مركز محبة  
للإرشاد والإصلاح  
الأسري

مركز شمل

البرامج  
الإنمائية

أكاديمية  
الأسرة





# مبادرات محفظة صناعة الأثر



الإنتاج الإعلامي التوعوي	مركز محبة للإرشاد والإصلاح الأسري	مركز حماية	مركز شمل	البرامج الانمائية	أكاديمية الأسرة
نهدف من البرنامج الى التعريف بخدمات الجمعية والمبادرات والمشاريع ونشر إنجازات الجمعية ونشر الاخبار الصحفية وإقامة اللقاءات الإذاعية والتلفزيونية وذلك للحفاظ على الصورة الذهنية واستدامتها لدى المستفيدين وذوي المصلحة	يهدف مركز محبة للإرشاد والإصلاح الأسري إلى تقديم الاستشارات الأسرية والتربوية والاجتماعية والسلوكية عبر مجموعة متنوعة من القنوات عبر الهاتف الاستشاري والإرشاد الإلكتروني والإرشاد بالمقابلة والإصلاح وفض النزاعات	نهدف إلى حماية الأسرة من العنف وتوفير بيئة آمنة للأطفال وتقديم حلول لحل الأزمات وتقديم برامج تأهيلية للحماية من العنف وبرامج تعديل سلوك المعتدين وجلسات إرشادية ومراقبة ومتابعة الحالات بعد انتهاء الخدمة	يتم تنفيذ خدمات الرؤية والزيارة ونقل الحضانة بالشراكة مع وزارة العدل للأسر المنفصلة وذلك مساهمة في بناء بيئة آمنة للأطفال بديلاً عن مراكز الشرطة وشعب تنفيذ الاحكام	تهدف الى توعية وتثقيف افراد المجتمع بالمقومات الأساسية للاستقرار الاسري وتأهيل وتطوير الكوادر في مجالات التنمية الاسرية	نهدف من خلال أكاديمية الأسرة الى تعزيز مهارات جودة حياة الاسرة والتمكين الأسري عبر تقديم مجموعة من البرامج التدريبية المتنوعة

## الشريحة المستهدفة

المجتمع	المرأة الرجل الشباب كبار السن	المرأة المعنفة الرجل المعنف الطفل المعنف المراهقين المعنفين كبار السن المعنفين	أطفال الأسر المنفصلة	المجتمع	الام الاب الطفل الشباب كبار السن
---------	--	--	-------------------------	---------	--

# برامج ومشاريع محفظة صناعة الأثر



## الإنتاج الإعلامي التوعوي

الإنتاج التوعوي

الحملات الإعلامية  
التوعوية

المشاركة في المناسبات  
والفعاليات الخارجية

الاعلام الإحصائي

## مركز محبة للإرشاد الأسري

الإرشاد الأسري

الإصلاح وفض  
النزاعات

العيادات الإرشادية

## مركز حماية

الفحص  
والتصنيف

الاستجابة  
للأزمات

الدعم النفسي  
والاجتماعي

برامج الحماية  
الأسرية

## مركز شمل

الاستلام والتسليم

نقل الحضانة

الإحالة للمنزل

خفض التوتر  
النفسي للأطفال

الدعم النفسي للعلاقة  
بين الأبناء الرافضين  
والديهم

## البرامج الانمائية

حملات  
توعوية

المحاضرات  
والندوات  
العامة

المشاركة في  
الأيام العالمية  
الأسرية

تأهيل الكوادر  
وتطويرها في  
مجالات التنمية  
الأسرية

ملتقى محبة  
الأسري ٢٠٢٤م

## أكاديمية الأسرة

جودة الحياة  
الأسرية

التمكين  
والدعم  
الأسري

التحصين  
الأسري



# المؤشرات الرئيسية لمحفظة صناعة الأثر



نسبة الأسر اللذين تم حل مشكلاتهم قبل وصولها للمحاكم

%15

نسبة خفض النزاعات الأسرية الواردة للجمعية

%70

نسبة زيادة المهارات الأسرية لدى المستفيدين

%50

عدد الخدمات  
600

عدد المستفيدين  
40,800

نسبة رضا المستفيدين

%95

نسبة زيادة الوعي لدى الأسر المستفيدة من الحملات التوعوية

%50

نسبة حالات الأسر المنفصلة المحولة إلى المنزل بالتراضي

%10

نسبة اغلاق حالات الحماية من العنف  
%95

نسبة تمكين المرأة اقتصاديا

%20



جمعية  
محبة للتنمية الأسرية

# محفظة الاستدامة

5 ————— 4 ————— 3 ————— 2 ————— 1

استدامة  
كفاءة  
الانفاق.

استدامة  
التميز  
المؤسسي.

استدامة  
الموارد المالية  
والاستثمار.

استدامة بيئة  
العمل.

استدامة الصورة  
الذهنية.







جمعية  
محبة للتنمية الأسرية

# مبادرات محفظة الاستدامة

## استدامة كفاءة الانفاق

تسعى الجمعية من خلال هذا المشروع الى ضبط عمليات وإجراءات الصرف وفق الموازنة التقديرية المعتمدة، كما تسعى لاستثمار الفائض المالي الاستثمار الأمثل بما يحقق عوائد مالية تغطي المصاريف الادارية

## استدامة التميز المؤسسي

نهدف من خلال هذا المشروع الى استدامة التميز المؤسسي عبر تطبيق افضل الممارسات والمعايير المحلية والعالمية وتطبيق معايير الحوكمة والتحسين والتطوير المستمر للعمليات والإجراءات ورصد ومتابعة الخطة التنفيذية عبر قياس مؤشرات الاداء

## استدامة الموارد المالية والاستثمار (التبرعات)

نهدف من خلال هذا المشروع الى العمل على تحقيق الاستدامة المالية للجمعية عبر التسويق والاستثمار

## استدامة بيئة العمل

نسعى من خلال هذا المشروع الى بناء بيئة عمل محفزة وداعمة للإبداع والابتكار وتطوير مهارات وقدرات العاملين ليصبح ذو كفاءة وفعالية بما يساهم في تحقيق اهداف الجمعية

## استدامة الصورة الذهنية

تستهدف الجمعية من هذه المبادرة استدامة صورتها الذهنية الداخلية والخارجية مع ذوي المصلحة والمجتمع عبر التعريف بخدمات الجمعية والتواصل الداخلي والخارجي والمشاركات المحلية

## الشريحة المستهدفة

كفاءة إدارة أموال  
الجمعية  
استثمار الفائض المالي

الجمعية

رجال وسيدات الاعمال  
المؤسسات المانحة  
منصات التبرعات الحكومية  
المسؤولية الاجتماعية

العاملين

المجتمع



# برامج ومشاريع محفظة الاستدامة

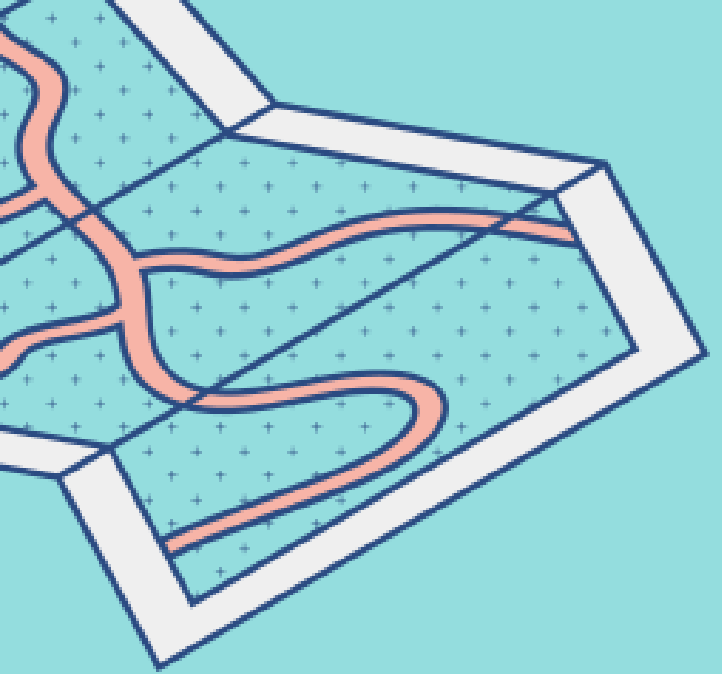




# المؤشرات الرئيسية لمحفظة الاستدامة

موظفين جدد 5	رسالة SMS ترويجية 1000	خبر صحفي 4	مشاركة محلية 4	مادة تعريفية وترويجية بخدمات الجمعية 10
نسبة رضا العاملين %95	نسبة معالجة الشكاوى %90	نسبة انجاز الخطة التنفيذية %95	المشاركة في جوائز التميز 1	دورات تدريبية وتطويرية لكل موظف 1

# محفظة المشاريع والاستثمار الاجتماعي



1

مشاريع الإسناد  
الحكومي

2

الاستثمار الاجتماعي

3

الاستثمار العام





# مبادرات محفظة المشاريع والاستثمار الاجتماعي

## الاستثمار العام

يهدف هذا المشروع الى المساهمة في الصندوق الوقفي لجمعيات التنمية الاسرية بفائض أموال الجمعية بما يساهم في تحقيق التنوع في إيرادات الجمعية وتحقيق الاستدامة المالية للجمعية

## الاستثمار الاجتماعي

يهدف هذا المشروع الى اقامة نادي اجتماعي يعمل على غرس القيم الأخلاقية واستغلال وقت الفراغ وذلك من خلال تقديم منهج أخلاقي اسري وانشطة اجتماعية وترفيهية .

## مشاريع الإسناد الحكومي

يهدف الى الفوز بأحد مشاريع الاسناد الحكومي في مجال اختصاص الجمعية بشكل مباشر او من الباطن بما يساهم في تحقيق التنوع في إيرادات الجمعية وتحقيق استدامة ماليه للجمعية

## الشريحة المستهدفة

المؤسسات المانحة  
كبار رجال وسيدات الاعمال  
عموم المجتمع

فئة البنات بالمرحلة  
الابتدائية

الجهات الحكومية  
الجمعيات الاهلية

# برامج ومشاريع محفظة المشاريع والاستثمار الاجتماعي



جمعية  
محبة للتنمية الأسرية

الاستثمار العام

المساهمة في الصندوق  
الوقفي لجمعيات التنمية  
الأسرية

الاستثمار الاجتماعي

نادي محبة الاجتماعي

مشاريع الاسناد الحكومي

مركز الحماية الاسرية  
وحماية الطفل





# المؤشرات الرئيسية لمحفظة المشاريع والاستثمار الاجتماعي

عدد الشراكات الاستراتيجية	عدد فرص الاستثمار الاجتماعي المستهدفة	عدد المشاريع المستهدفة	عدد المشاريع الحكومية المستمرة
3	1	1	1